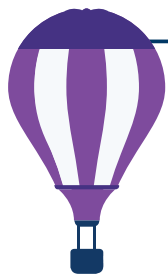




Tendencias Globales de Talento | América Latina | La mayoría de los empleados (59%) considera que su organización no logra equilibrar eficazmente la economía y la empatía a la hora de tomar decisiones. Las principales compañías escuchan atentamente a sus empleados y demuestran su interés abriéndoles camino hacia un futuro más brillante.

Enfocarse en el futuro

Trabajar juntos para garantizar que las personas prosperen ahora y en el futuro



El **81%** de los ejecutivos coinciden en que el propósito de una organización debe ir más allá de la primacía de los accionistas

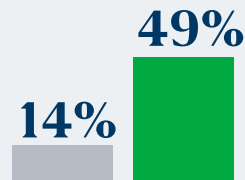
Sin embargo, solo el **44%** de las organizaciones cumplen con esto hoy en día

El **54%** de los empleados se sienten en riesgo de desgaste profesional o *burnout* este año



Percibir a través de la ciencia

Anticiparse mediante la combinación de la IA con la intuición humana



El uso del análisis predictivo se ha incrementado (de 14% en 2016 a 49% en la actualidad)



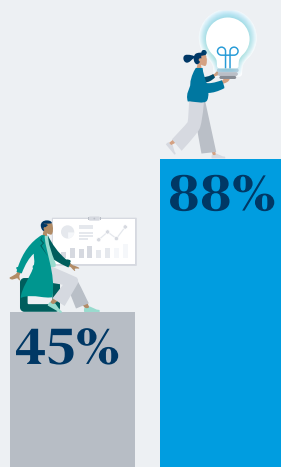
Solo el **18%** de las compañías utilizan métricas para tomar decisiones de contratación, desarrollo, préstamo de Talento



Y solo el **38%** utiliza métricas para identificar quién está en riesgo de abandonar la compañía

Formar en nuevas habilidades

Transformar la fuerza laboral mediante la capacitación en nuevas habilidades para una nueva economía mundial



El reto de transformación **#1** de los líderes de RR. HH. es la capacidad de la fuerza laboral

Según los ejecutivos, solo el 45% de la fuerza laboral tiene la capacidad de adaptarse al nuevo mundo del trabajo

Sin embargo, el 88% de los empleados afirman que están preparados para aprender nuevas habilidades

Energizar la experiencia

Inspira e incentiva a las personas mediante el rediseño de la experiencia de trabajo



Solo el **4%** de los equipos de RR. HH. consideran que ofrecen una experiencia del empleado ejemplar hoy en día



Sin embargo, el **48%** de las compañías están rediseñando la organización para centrarse más en las personas

Los empleados motivados tienen **4x** más probabilidades de reportar un lugar de trabajo saludable, flexible e inclusivo



Descarga el estudio completo sobre **Tendencias Globales de Talento de Mercer**: www.mercer.com/global-talent-trends

¿Deseas saber cómo las compañías pueden triunfar con empatía? **Consulta con Mercer.**

welcome to brighter