

Executive Pay Intelligent Data サンプル

Mercer Japan

目次

- 1.Executive Pay Intelligent Data 概要
- 2.役位別平均_分布 (ABS)
- 3.役位別平均_分布 (TCC)
- 4.役位別平均_分布 (TDC)
- 5.各社の報酬額
- 6.コンパレシオ分析
- 7.比較企業プロフィール

1.Executive Pay Intelligent Data 概要

サンプルレポートには役位別のベンチマークデータを掲載します。

ベンチマークデータは、各社の開示情報にマーサー独自の「役員報酬モデル」を適用して作成します。

比較対象企業

証券 コード	社名
XXXX	A社
XXXX	B社
XXXX	C社
XXXX	D社
XXXX	E社
XXXX	F社
XXXX	G社

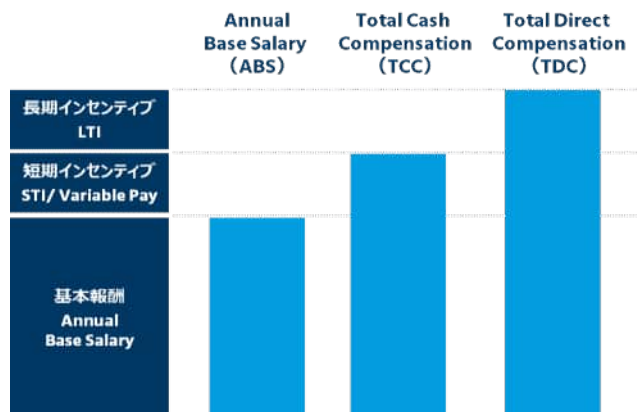
比較対象としたい企業を上場企業(約3,800社)の中から自由に指定できます

サンプルレポート掲載内容

- 役位別の平均報酬額の分布 (基本報酬 (ABS)、総現金報酬 (TCC)、総直接報酬 (TDC))
- 各社の役位別の平均報酬額 (基本報酬 (ABS)、短期/中長期インセンティブ (STI/LTI)、総現金報酬 (TCC)、総直接報酬 (TDC))
- コンパレシオ分析 (実在者報酬(貴社より受領)と比較対象企業との報酬水準比較)

報酬項目の定義

- 基本報酬 Annual Base Salary (ABS)
 - > 年間の基本報酬の金額。支払時期に関らず固定賞与も含まれる
- 短期インセンティブ Short-term Incentive (STI)
 - > 単年度の業績に基づいて支給されるインセンティブ (短期インセンティブ) の金額。業績連動賞与が含まれる
- 総現金報酬 Total Cash Compensation (TCC)
 - > ABSとSTIの合計金額。TCCの本来の定義には諸手当が含まれるが、本レポートでは諸手当を省略する
- 中長期インセンティブ Long-term Incentive (LTI)
 - > 複数年度の業績や株価等に基づいて支給されるインセンティブ (長期インセンティブ) の金額
- 総直接報酬 Total Direct Compensation (TDC)
 - > ABS、STI、LTIの合計金額。TDCの本来の定義には諸手当が含まれるが、本レポートでは諸手当を省略する



統計用語

- 75パーセンタイル/第3四分位
 - 全てのサンプルデータを昇順に並べたとき、小さい値から見て75%（上位25%）の位置にあるデータポイント
- 50パーセンタイル/中央値/中位数
 - 全てのサンプルデータを昇順に並べたとき、小さい値から見て50%の位置にあるデータポイント
- 25パーセンタイル/第1四分位
 - 全てのサンプルデータを昇順に並べたとき、小さい値から見て25%（下位25%）の位置にあるデータポイント

グラフの見方



ベンチマークデータの出所

- 有価証券報告書（2021年7月1日から2022年6月30日までの間に提出されたもの）
 - 役員の報酬
 - 役員区分ごとの報酬等の総額
 - 連結報酬等の総額が1億円以上である者の連結報酬等の総額等
 - ※役員の役位と在任期間の特定には過去2期分の情報を用いた
- マーサーの「役員報酬モデル」
 - 企業属性によって異なる、役位間の報酬係数
 - 例：従業員X人の企業では社長の報酬を100としたときの専務の報酬が65

ベンチマークデータの作成方法

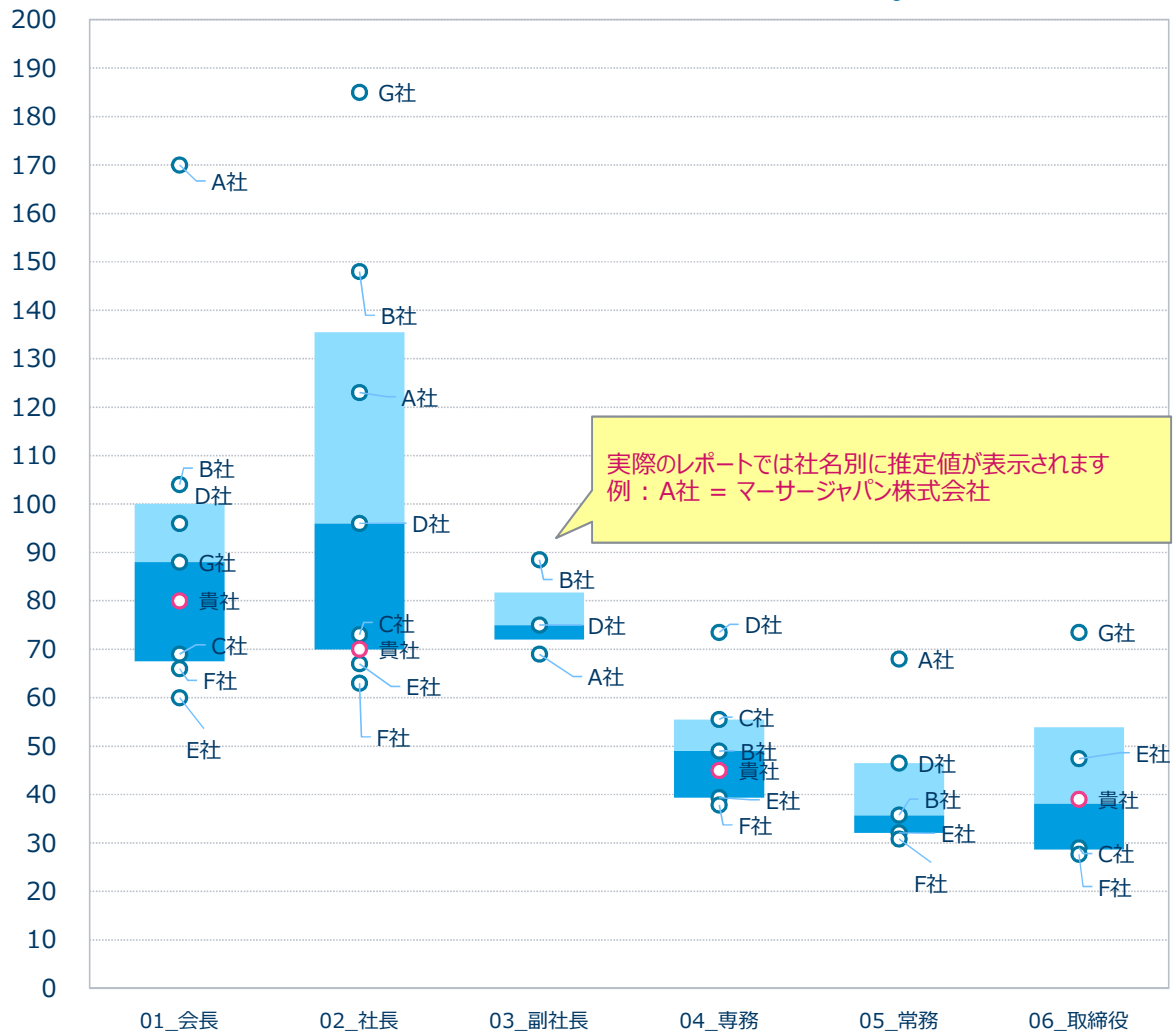
- 報酬が1億円以上の役員
 - 有価証券報告書で個人ごとに開示された、報酬項目ごとの報酬額を転載する
- 報酬が1億円未満の役員
 - 有価証券報告書で開示された役員状況と役員区分ごとの報酬総額のデータに「役員報酬モデル」を適用し、役位別に各報酬項目の金額を推計する

2. 役位別平均_分布(ABS)

7社の75th%ile
 7社の50th%ile
 7社の25th%ile

基本報酬 (ABS) (百万円)

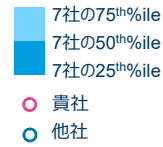
○ 貴社
 ○ 他社



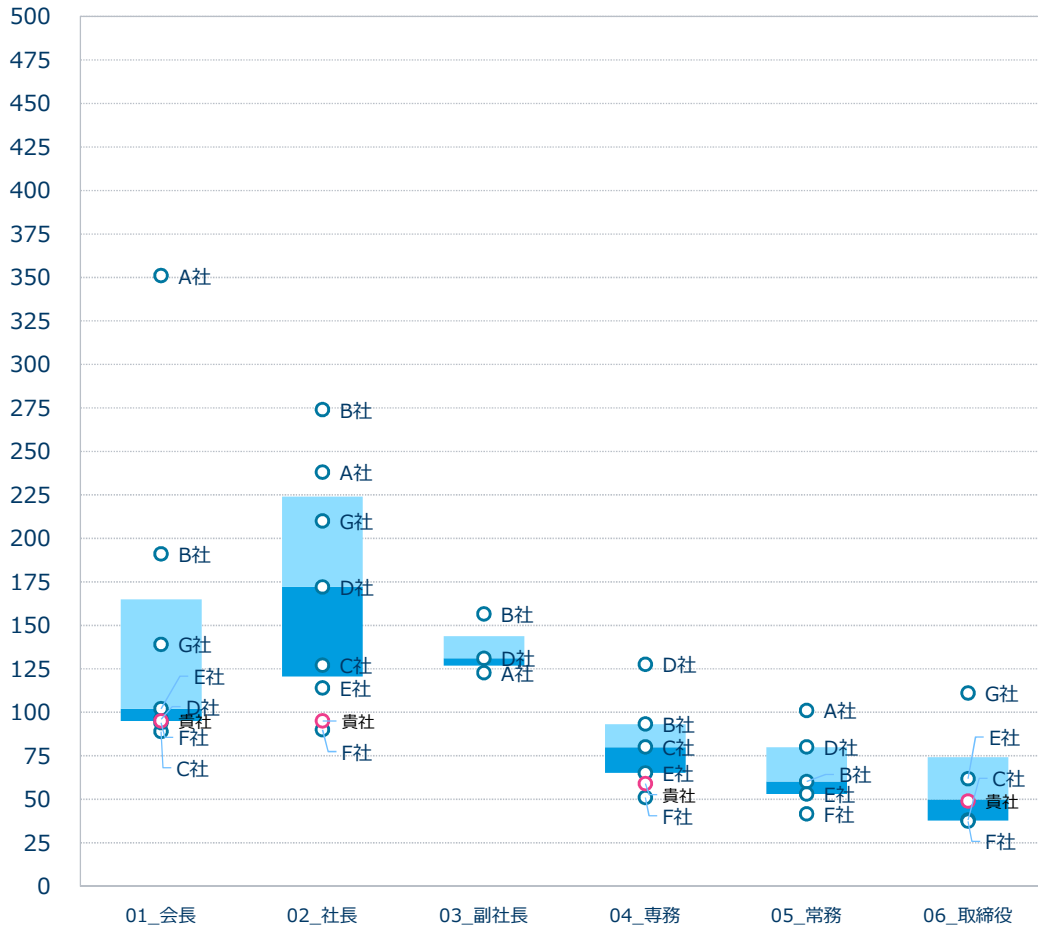
単位: 百万円

社名	01_会長	02_社長	03_副社長	04_専務	05_常務	06_取締役
A社	170.0	123.0	69.0		68.0	
B社	104.0	148.0	88.5	49.0	35.8	
C社	69.0	73.0		55.5		29.0
D社	96.0	96.0	75.0	73.5	46.5	
E社	60.0	67.0		39.4	32.1	47.4
F社	66.0	63.0		37.8	30.8	27.7
G社	88.0	185.0				73.5
7社の75th%ile	100.0	135.5	81.8	55.5	46.5	53.9
7社の50th%ile	88.0	96.0	75.0	49.0	35.8	38.2
7社の25th%ile	67.5	70.0	72.0	39.4	32.1	28.7
貴社	80.0	70.0		45.0		39.0

3. 役位別平均_分布(TCC)



総現金報酬 (TCC) (百万円)

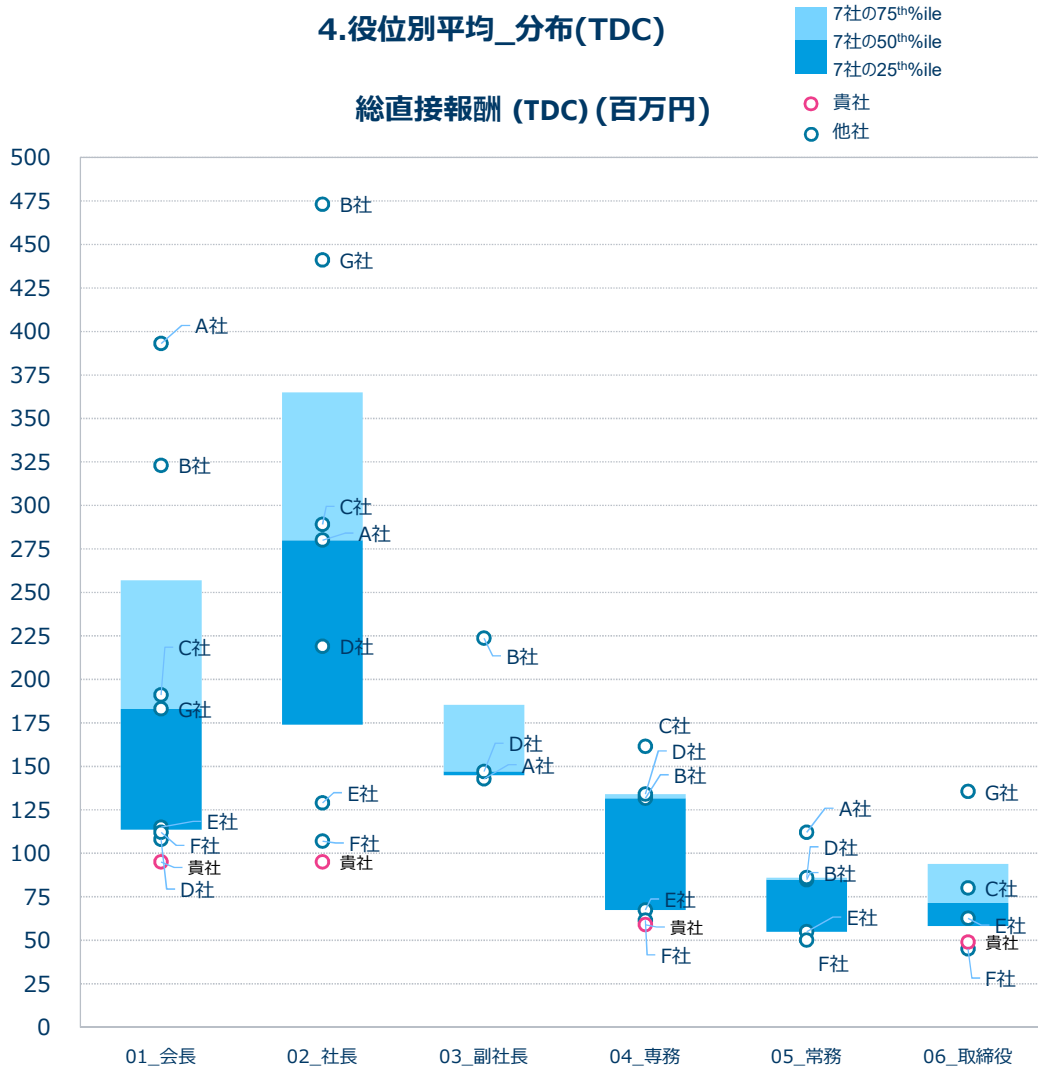


単位: 百万円

社名	01_会長	02_社長	03_副社長	04_専務	05_常務	06_取締役
A社	370.0	238.0	122.8		101.0	
B社	191.0	274.0	156.5	93.2	60.2	
C社	89.0	127.0		80.0		38.0
D社	96.0	172.0	131.0	127.5	80.0	
E社	102.0	114.0		65.1	53.1	61.8
F社	94.0	90.0		51.0	41.6	37.3
G社	139.0	210.0				111.0
7社の75thile	165.0	224.0	143.8	93.2	80.0	74.1
7社の50thile	102.0	172.0	131.0	80.0	60.2	49.9
7社の25thile	95.0	120.5	126.9	65.1	53.1	37.8
貴社	95.0	95.0		59.0		49.0

4. 役位別平均_分布(TDC)

総直接報酬 (TDC) (百万円)



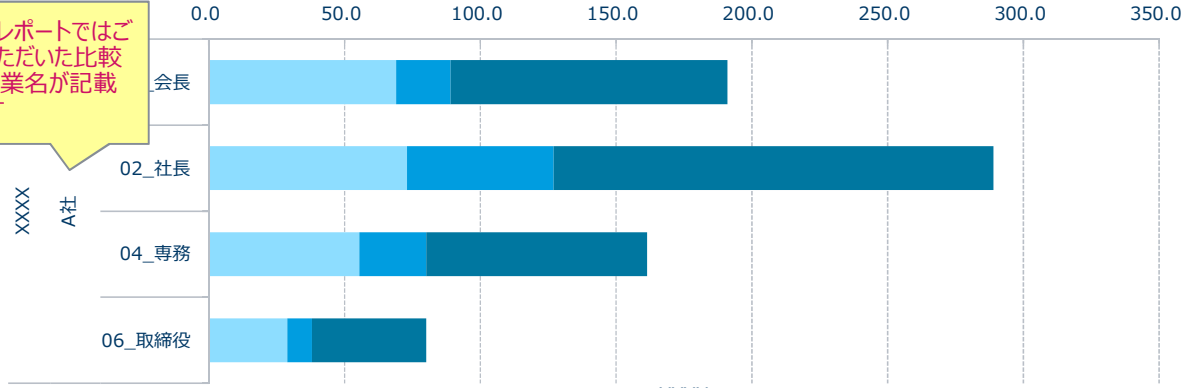
単位: 百万円

社名	01_会長	02_社長	03_副社長	04_専務	05_常務	06_取締役
A社	412.0	280.0	142.8		112.0	
B社	323.0	473.0	223.7	131.6	84.8	
C社	191.0	289.0		161.5		80.0
D社	108.0	219.0	147.0	134.0	86.0	
E社	115.0	129.0		67.4	54.9	62.7
F社	112.0	107.0		61.5	50.1	45.0
G社	183.0	441.0				135.5
7社の75thile	257.0	365.0	185.3	134.0	86.0	93.9
7社の50thile	183.0	280.0	147.0	131.6	84.8	71.3
7社の25thile	113.5	174.0	144.9	67.4	54.9	58.2
貴社	95.0	95.0		59.0		49.0

5.各社の役位別平均報酬額 (百万円)

ABS: 基本報酬
 STI: 短期インセンティブ (賞与等)
 LTI: 中長期インセンティブ

実際のレポートではご
 指定いただいた比較
 対象企業名が記載
 されます



XXXX
A社

	01_会長	02_社長	04_専務	06_取締役
平均 / TCC	89.0	127.0	80.0	38.0
平均 / TDC	191.0	289.0	161.5	80.0
平均 / ABS	69.0	73.0	55.5	29.0
平均 / STI	20.0	54.0	24.5	9.0
平均 / LTI	102.0	162.0	81.5	42.0

XXXX
A社

6.コンパレシオ分析

- コンパレシオ分析（実在者報酬(貴社より受領)と比較対象企業との報酬水準比較)
本レポートでは「実在者報酬額 ÷ 比較対象企業の中央値」の計算式で計算

▶ 120%以上	市場水準に対して十分高い/または支払い過ぎ
● 90%以上	市場水準並み/それ以上
● 80%以上 90%未満	市場水準に対してやや低い
● 80%未満	市場水準に対して低い

No.	社名	役位	貴社の実在者報酬額 (百万円)			比較対象企業の中央値 (百万円)			コンパレシオ (実在者報酬 ÷ 比較対象企業の中央値)		
			ABS	TCC	TDC	ABS_中央 値	TCC_中央 値	TDC_中央 値	ABS_コンパ レシオ	TCC_コンパ レシオ	TDC_コンパ レシオ
1	貴社	01_会長	80.0	95.0	95.0	88.0	102.0	183.0	91% ●	93% ●	52% ●
2	貴社	02_社長	70.0	95.0	95.0	96.0	172.0	280.0	73% ●	55% ●	34% ●
3	貴社	03_副社長	--	--	--	75.0	131.0	147.0			
4	貴社	04_専務	45.0	59.0	59.0	49.0	80.0	131.6	92% ●	74% ●	45% ●
5	貴社	05_常務	--	--	--	35.8	60.2	84.8			
6	貴社	06_取締役	39.0	49.0	49.0	38.2	49.9	71.3	102% ●	98% ●	69% ●

7.比較企業プロフィール(オプション)

		A社	B社	C社	D社	E社	F社	
直近決算期		2021年3月	XXX	XXX	XXX	XXX	XXX	
連結業績指標	売上高	9,000,000百万円	XXX	XXX	XXX	XXX	XXX	
	純利益	110,000百万円	XXX	XXX	XXX	XXX	XXX	
従業員指標	連結従業員規模	300,864人	XXX	XXX	XXX	XXX	XXX	
	(外、臨時従業員数)	--	XXX	XXX	XXX	XXX	XXX	
	平均年間給与	9,100千円	XXX	XXX	XXX	XXX	XXX	
	平均年齢	41.2歳	XXX	XXX	XXX	XXX	XXX	
役員報酬	報酬構成	基本報酬	基本報酬	【オプション】比較企業プロフィール 役員報酬情報(STI/LTIビークル、退職慰労金有無等)	XXX	XXX	XXX	
		短期インセンティブ	業績連動報酬 (執行役のみ)					XXX
		長期インセンティブ	譲渡制限付株式・ 通常型ストックオプション					XXX
		退職慰労金	株式退職金					XXX